

SuperLandy
CX900
HYDRAULIC CRAWLER CRANE

Specifications

仕 様

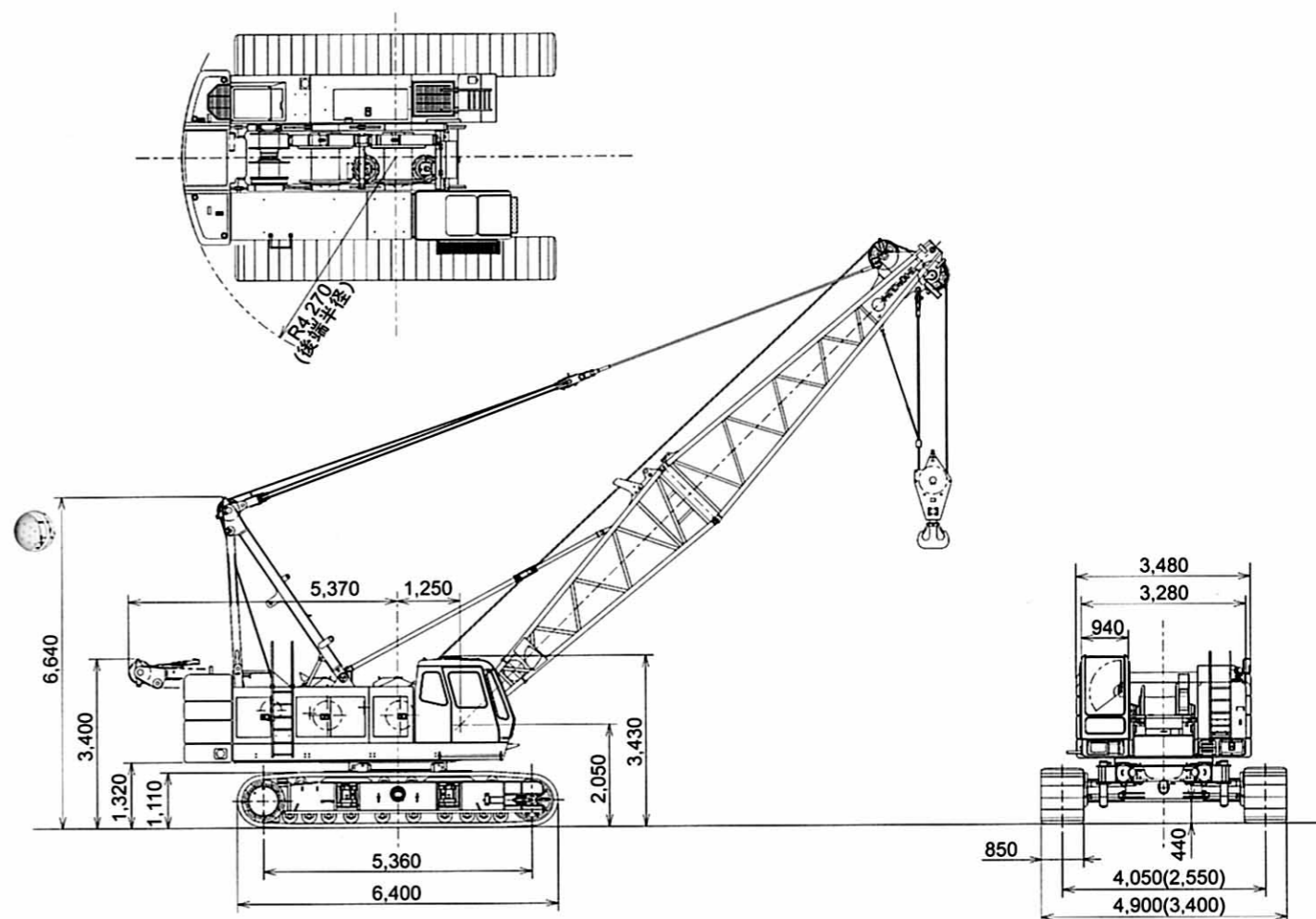
HITACHI

INDEX

クローラークレーン	■寸法図■仕様	3
	■作業範囲図	4
	■主ブーム定格総荷重表	5
	■補助ジブ定格総荷重表	6
	■補助ジブ付き主ブーム定格総荷重表	7
	■ジブ定格総荷重表	8
	■ジブ付き主ブーム定格総荷重表	10
	■クレーンブーム標準構成表■クレーンジブ標準構成表	
	■分解輸送質量および概略寸法(クレーンフロント)	12
フルラッピング	■寸法図■タワー・ジブ構成■仕様	13
タワークレーン	■27mタワークレーン定格総荷重表■作業範囲図	14
	■30mタワークレーン定格総荷重表■作業範囲図	15
	■33mタワークレーン定格総荷重表■作業範囲図	16
	■36mタワークレーン定格総荷重表■作業範囲図	17
	■39mタワークレーン定格総荷重表■作業範囲図	18
	■42mタワークレーン定格総荷重表■作業範囲図	20
	■45mタワークレーン定格総荷重表■作業範囲図	22
	■タワー標準構成表■タワージブ標準構成表	
	■分解輸送質量および概略寸法	24
クラムシェル	■寸法図■仕様■クラムシェルバケット	
	■作業範囲図	25
テクニカルデータ	■装備品一覧	26
	■基本装備・オプション一覧	27

■寸法図

単位:mm



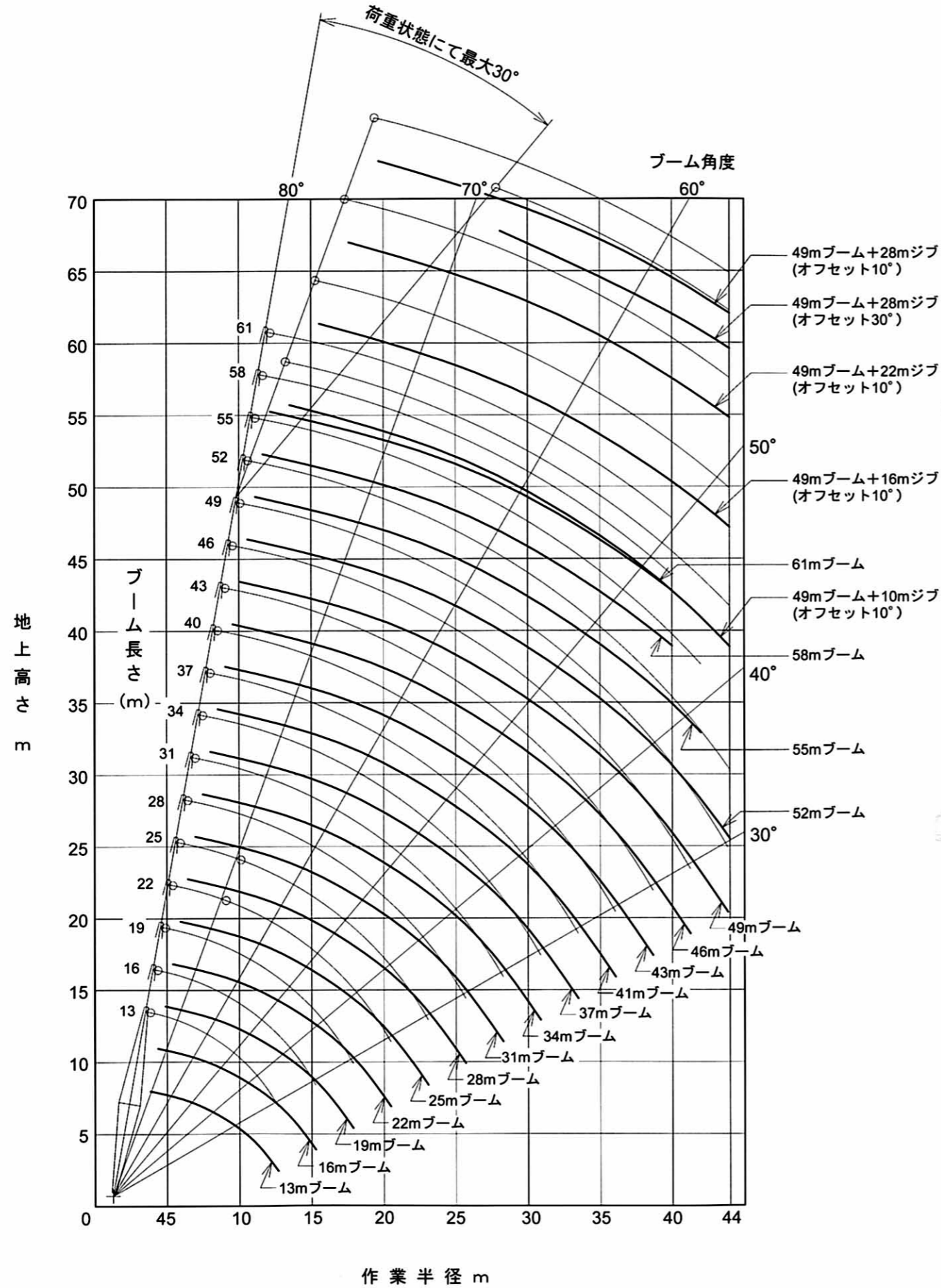
()内寸法はサイドフレーム縮小時の寸法を示す。

■仕様

上げ荷重×作業半径	t×m	90×4.0
基本ブーム長さ	m	13
最長ブーム長さ	m	61
ジブブーム長さ	m	28
ブーム+ジブブーム最長	m	49+28
主巻ロープ巻上/巻下速度	m/min	*105/60/30
補巻ロープ巻上/巻下速度	m/min	*105/60/30
起伏ロープ速度	m/min	*55
旋回速度	min ⁻¹ (rpm)	2.7
走行速度 高速/低速	km/h	1.6/1.1
登坂能力	% (度)	30 (16)
エンジン 名称		三菱自動車工業 6D24-T
定格出力	kW/min ⁻¹ (PS/rpm)	184/2000 (250/2000)
接地圧	kPa (kgf/cm ²)	89.1 (0.91)
全装備質量	t	87.5 (ブーム長さ13m、90tフック付き時)

<注> 1. 単位は、国際単位系によるSI単位表示です。()内は、従来の単位表示を併記したものです。
2. *負荷により速度変化します。

■作業範囲図



■主ブーム定格総荷重表

作業半径 (m)	ブーム長さ (m)									
	13	16	19	22	25	28	31	34	37	
4.0	90.00									
4.5	80.50	4.6×78.45								
5.0	70.80	70.60	5.1×68.25							
5.5	60.85	60.65	60.55	5.7×57.25						
6.0	53.35	53.10	53.00	52.95	6.2×50.30					
6.5	47.40	47.20	47.05	47.00	46.90	6.7×44.00				
7.0	42.65	42.40	42.25	42.20	42.10	42.05	7.3×39.45	7.8×35.75		
8.0	35.45	35.20	35.05	35.00	34.85	34.80	34.65	34.50	34.50	8.4×32.15
9.0	30.25	30.00	29.85	29.75	29.65	29.55	29.40	29.30	29.25	29.25
10.0	26.35	26.05	25.90	25.85	25.70	25.65	25.45	25.35	25.25	25.25
12.0	20.60	20.55	20.35	20.30	20.15	20.05	19.90	19.75	19.70	19.70
14.0	12.6×18.40	16.85	16.65	16.55	16.40	16.35	16.15	16.05	15.95	15.95
16.0		15.2×14.90	14.05	13.90	13.75	13.70	13.50	13.35	13.30	13.30
18.0			17.8×12.25	11.95	11.80	11.70	11.50	11.35	11.30	11.30
20.0				10.40	10.25	10.15	9.95	9.80	9.70	9.70
22.0				20.4×10.15	9.00	8.90	8.70	8.55	8.45	8.45
24.0					23.0×8.50	7.90	7.70	7.55	7.45	7.45
26.0						25.6×7.20	6.85	6.70	6.60	6.60
28.0							6.15	6.00	5.90	5.90
30.0							28.2×6.10	5.40	5.25	5.25
32.0								30.8×5.20	4.75	4.75
33.4									4.45	4.45

作業半径 (m)	ブーム長さ (m)							
	40	43	46	49	52	55	58	61
8.9	29.50							
9.0	29.05	9.5×26.85						
10.0	25.10	25.00	24.85	10.6×22.00	11.1×21.25	11.7×19.60		
12.0	19.55	19.40	19.25	19.20	19.05	18.90	12.2×17.30	12.8×15.00
14.0	15.80	15.65	15.50	15.45	15.30	15.15	15.00	14.50
16.0	13.10	12.95	12.85	12.75	12.60	12.45	12.30	12.15
18.0	11.10	10.95	10.80	10.75	10.60	10.45	10.30	10.10
20.0	9.55	9.40	9.25	9.15	9.05	8.90	8.70	8.55
22.0	8.30	8.15	8.00	7.90	7.75	7.60	7.45	7.30
24.0	7.25	7.10	6.95	6.90	6.75	6.60	6.40	6.25
26.0	6.40	6.25	6.10	6.00	5.90	5.75	5.55	5.35
28.0	5.70	5.55	5.40	5.30	5.15	4.95	4.75	4.50
30.0	5.10	4.95	4.80	4.65	4.45	4.25	4.05	3.80
32.0	4.55	4.40	4.20	4.05	3.85	3.65	3.45	3.20
34.0	4.10	3.90	3.70	3.55	3.35	3.15	2.90	2.70
36.0	3.65	3.45	3.25	3.05	2.90	2.70	2.45	2.25
38.0		3.05	2.85	2.65	2.50	2.30	2.05	1.80
40.0		38.6×2.95	2.50	2.30	2.10	1.90	1.70	39.7×1.50
42.0			41.2×2.30	2.00	1.80	1.60	41.1×1.50	
44.0				43.8×1.75	1.50	42.6×1.50		

- <注> 1. 上表に示す定格総荷重は、水平堅土上の定置荷役における値で、転倒荷重の78%以内、および移動式クレーン構造規格で定める前方安定度1.15以上です。
 2. 実際につり上げられる荷重は、上表の定格総荷重からフックなどのつり具一切の質量を差し引いた値です。
 3. 作業半径とは、荷をつった状態での旋回中心からつり荷の重心までの水平距離です。
 4. 表中の〇〇×〇〇は、作業半径 m × 定格総荷重 t を示します。
 5. カウンタウエイトの質量は、31.3t です。
 6. 作業を行うときは、必ずサイドフレームを規定位置まで拡張してください。
 7. 巻上ロープ掛数と定格総荷重の最大値、フックの質量は下表のとおりです。

フック容量 (t)	フック質量 (t)	定格総荷重の最大値 (t)							
		8本掛	7本掛	6本掛	5本掛	4本掛	3本掛	2本掛	1本掛
90	0.97	90	77	66	55	44	—	—	—
45	0.62	—	—	—	—	44	33	22	—
22	0.60	—	—	—	—	—	—	22	—



単位:t

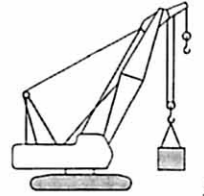
■補助ジブ定格総荷重表

作業半径 (m)	ブーム長さ(m)							
	13	16	19	22	25	28	31	34
4.8	11.00							
5.0	11.00	5.3×11.00						
5.5	11.00	11.00	5.9×11.00					
6.0	11.00	11.00	11.00	6.4×11.00				
6.5	11.00	11.00	11.00	11.00				
7.0	11.00	11.00	11.00	11.00	11.00	7.5×11.00		
8.0	11.00	11.00	11.00	11.00	11.00	11.00	11.00	8.6×11.00
9.0	11.00	11.00	11.00	11.00	11.00	11.00	11.00	11.00
10.0	11.00	11.00	11.00	11.00	11.00	11.00	11.00	11.00
12.0	11.00	11.00	11.00	11.00	11.00	11.00	11.00	11.00
14.0	11.00	11.00	11.00	11.00	11.00	11.00	11.00	11.00
16.0		11.00	11.00	11.00	11.00	11.00	11.00	11.00
18.0		16.6×11.00	11.00	11.00	11.00	11.00	11.00	11.00
20.0			19.2×10.95	10.25	10.05	9.95	9.75	9.60
22.0				21.8×9.15	8.80	8.70	8.50	8.35
24.0					7.80	7.70	7.50	7.30
26.0					24.4×7.65	6.85	6.65	6.45
28.0						27.0×6.50	5.95	5.75
30.0							29.6×5.45	5.15
32.0								4.65
32.2								4.60

作業半径 (m)	ブーム長さ(m)						
	37	40	43	46	49	52	55
9.1	11.00	9.7×11.00					
10.0	11.00	11.00	10.2×11.00	10.8×11.00	11.3×11.00	11.9×11.00	
12.0	11.00	11.00	11.00	11.00	11.00	11.00	12.4×11.00
14.0	11.00	11.00	11.00	11.00	11.00	11.00	11.00
16.0	11.00	11.00	11.00	11.00	11.00	11.00	11.00
18.0	11.00	10.90	10.75	10.60	10.50	10.35	10.20
20.0	9.50	9.30	9.15	9.00	8.95	8.80	8.65
22.0	8.25	8.05	7.90	7.75	7.65	7.50	7.35
24.0	7.20	7.05	6.90	6.70	6.65	6.45	6.30
26.0	6.35	6.20	6.00	5.85	5.75	5.60	5.45
28.0	5.65	5.45	5.30	5.15	5.00	4.80	4.60
30.0	5.05	4.85	4.65	4.45	4.30	4.10	3.90
32.0	4.50	4.30	4.05	3.85	3.70	3.50	3.30
34.0	4.00	3.75	3.55	3.35	3.20	3.00	2.80
36.0	34.8×3.85	3.30	3.10	2.90	2.75	2.55	2.30
38.0		37.4×3.05	2.70	2.50	2.30	2.10	1.90
40.0			2.35	2.15	1.95	1.75	1.55
42.0				1.85	1.65	1.45	1.25
42.6				1.75	1.55	1.35	1.15

- <注> 1. 上表に示す定格総荷重は、水平堅土上の定置荷役における値で、転倒荷重の78%以内、および移動式クレーン構造規格で定める前方安定度1.15以上です。
 2. 実際につり上げられる荷重は、上表の定格総荷重から「主フック+補フック」などのつり具一切の質量を差し引いた値です。
 3. 作業半径とは、荷をつった状態での旋回中心からつり荷の重心までの水平距離です。
 4. 表中の〇〇×〇〇は、作業半径 m×定格総荷重 t を示します。
 5. カウンタウエイトの質量は、31.3 t です。
 6. 作業を行なうときは、必ずサイドフレームを規定位置まで拡張してください。
 7. フックの質量は下表のとおりです。

	フック容量(t)	フック質量(t)
主フック	90	0.97
	45	0.62
	22	0.60
補フック	11	0.37



単位:t

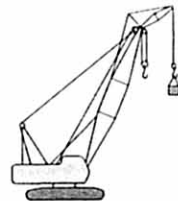
■補助ジブ付き主ブーム定格総荷重表

作業半径 (m)	ブーム長さ(m)							
	13	16	19	22	25	28	31	34
4.0	89.65							
4.5	80.15	4.6×78.10						
5.0	70.40	70.20	5.1×67.90					
5.5	60.50	60.25	60.15	5.7×56.85				
6.0	52.95	52.70	52.60	52.55	6.2×49.90			
6.5	47.05	46.80	46.65	46.60	46.50	6.7×44.00		
7.0	42.25	42.00	41.90	41.80	41.70	41.65	7.3×39.00	7.8×35.35
8.0	35.05	34.80	34.65	34.60	34.45	34.40	34.20	34.10
9.0	29.90	29.60	29.45	29.40	29.25	29.20	29.00	28.85
10.0	25.95	25.70	25.55	25.45	25.30	25.25	25.05	24.90
12.0	20.10	20.15	20.00	19.90	19.75	19.65	19.50	19.35
14.0	12.6×17.95	16.50	16.30	16.20	16.05	15.95	15.75	15.60
16.0		15.2×14.40	13.70	13.55	13.40	13.30	13.10	12.95
18.0			17.8×11.85	11.60	11.40	11.30	11.10	10.95
20.0				10.05	9.85	9.75	9.55	9.40
22.0				20.4×9.80	8.65	8.50	8.30	8.15
24.0					23.0×8.15	7.55	7.30	7.15
26.0						25.6×6.85	6.50	6.30
28.0							5.80	5.60
30.0							28.2×5.75	5.00
30.8								4.80

作業半径 (m)	ブーム長さ(m)						
	37	40	43	46	49	52	55
8.4	31.75	8.9×29.10					
9.0	28.80	28.65	9.5×26.40				
10.0	24.85	24.70	24.55	24.40	10.6×22.00	11.1×20.80	11.7×19.15
12.0	19.30	19.10	18.95	18.80	18.75	18.60	18.45
14.0	15.55	15.35	15.20	15.05	15.00	14.85	14.70
16.0	12.90	12.70	12.55	12.40	12.30	12.15	12.00
18.0	10.85	10.70	10.55	10.35	10.30	10.15	10.00
20.0	9.30	9.10	8.95	8.80	8.70	8.55	8.40
22.0	8.05	7.85	7.70	7.55	7.45	7.30	7.15
24.0	7.05	6.85	6.70	6.55	6.45	6.30	6.15
26.0	6.20	6.00	5.85	5.70	5.60	5.45	5.25
28.0	5.50	5.30	5.15	4.95	4.85	4.70	4.55
30.0	4.90	4.70	4.55	4.35	4.25	4.10	3.95
32.0	4.40	4.15	4.00	3.85	3.70	3.55	3.40
34.0	33.4×4.00	3.70	3.55	3.35	3.25	3.10	2.95
36.0		3.20	3.15	2.95	2.85	2.70	2.50
38.0			2.65	2.60	2.50	2.35	2.15
40.0			38.6×2.50	2.15	2.15	2.00	1.85
42.0				41.2×1.85	1.70	1.65	1.55
44.0					42.8×1.50	42.7×1.50	42.2×1.50

- <注> 1. 上表に示す定格総荷重は、水平堅土上の定置荷役における値で、転倒荷重の78%以内、および移動式クレーン構造規格で定める前方安定度1.15以上です。
 2. 実際につり上げられる荷重は、上表の定格総荷重から「主フック+補フック」などのつり具一切の質量を差し引いた値です。
 補フック：フック容量11t、フック質量0.37t
 3. 作業半径とは、荷をつった状態での旋回中心からつり荷の重心までの水平距離です。
 4. 表中の〇〇×〇〇は、作業半径 m×定格総荷重 t を示します。
 5. カウンタウエイトの質量は、31.3 t です。
 6. 作業を行なうときは、必ずサイドフレームを規定位置まで拡張してください。
 7. 巻上ロープ掛数と定格総荷重の最大値、フックの質量は下表のとおりです。

主フック容量 (t)	主フック質量 (t)	定格総荷重の最大値(t)							
		8本掛	7本掛	6本掛	5本掛	4本掛	3本掛	2本掛	1本掛
90	0.97	90	77	66	55	44	33	22	-
45	0.62	-	-	-	-	44	33	22	-
22	0.60	-	-	-	-	-	-	22	-



単位: t

■ ジブ定格総荷重表

ブーム長さ(m)	34								37							
	10		16		22		28		10		16		22		28	
	オフセット角度 作業半径(m)		10°	30°	10°	30°	10°	30°	10°	30°	10°	30°	10°	30°	10°	30°
11.3	11.00								11.9×11.00							
12.0	11.00		13.4×11.00						11.00							
14.0	11.00	14.3×11.00	11.00		15.5×9.20			11.00	14.9×10.95	11.00						
16.0	11.00	10.60	11.00		9.05		17.6×5.05	11.00	10.70	11.00		16.1×9.15				
18.0	11.00	10.20	11.00	18.2×8.55	8.65		5.00	11.00	10.30	11.00	18.8×8.55	8.80		18.2×5.00		
20.0	9.95	9.80	10.20	8.20	8.30		4.70		9.85	9.95	10.10	8.30	8.40		4.80	
22.0	8.65	8.95	8.90	7.80	7.95	22.1×6.25	4.50		8.55	8.90	8.80	7.90	8.05	22.7×6.20	4.55	
24.0	7.60	7.90	7.85	7.45	7.65	5.90	4.30		7.50	7.80	7.70	7.60	7.75	6.00	4.35	
26.0	6.70	6.95	6.95	7.15	7.10	5.60	4.10	3.25	6.60	6.90	6.85	7.25	7.00	5.70	4.15	26.6×3.25
28.0	6.00	6.20	6.20	6.55	6.35	5.35	3.90	3.15	5.85	6.10	6.10	6.45	6.25	5.45	4.00	3.20
30.0	5.35	5.50	5.55	5.85	5.70	5.10	3.75	3.05	5.25	5.45	5.45	5.80	5.60	5.20	3.85	3.10
32.0	4.80	4.95	5.00	5.25	5.15	4.90	3.60	3.00	4.70	4.85	4.90	5.20	5.00	5.00	3.70	3.00
34.0	4.35	4.45	4.50	4.75	4.65	4.70	3.45	2.90	4.20	4.35	4.40	4.65	4.55	4.80	3.55	2.95
36.0	3.90	4.00	4.10	4.30	4.20	4.50	3.35	2.85	3.80	3.90	3.95	4.20	4.10	4.45	3.45	2.85
38.0	3.55	3.60	3.70	3.90	3.80	4.10	3.25	2.75	3.40	3.50	3.60	3.80	3.70	4.05	3.30	2.80
40.0	3.25	3.25	3.35	3.50	3.50	3.75	3.15	2.70	3.10	3.15	3.25	3.40	3.35	3.65	3.20	2.75
42.0	40.6×3.05	41.2×3.00	3.05	3.20	3.15	3.40	3.05	2.65	2.80	2.85	2.95	3.10	3.05	3.30	3.10	2.70
44.0			2.80	2.90	2.90	3.10	2.95	2.60	43.2×2.50	43.8×2.40	2.65	2.80	2.75	3.00	2.85	2.60
46.0			2.45	2.60	2.65	2.80	2.70	2.55			2.40	2.50	2.50	2.70	2.60	2.60
48.0			46.3×2.35	47.2×2.30	2.40	2.55	2.50	2.55			2.10	2.25	2.30	2.45	2.35	2.55
50.0					2.20	2.30	2.25	2.45			48.9×1.90	49.8×1.85	2.10	2.20	2.15	2.40
52.0					51.9×1.80	2.05	2.10	2.25					1.85	2.00	1.95	2.15
54.0						53.2×1.75	1.90	2.05					1.50	1.75	1.75	1.95
56.0							1.60	1.85					55.1×1.50	1.55	1.75	
58.0							56.5×1.50	1.55						56.4×1.50	1.60	
58.5									58.2×1.50						1.50	


ブーム長さ(m)	46								49							
	10		16		22		28		10		16		22		28	
	オフセット角度 作業半径(m)		10°	30°	10°	30°	10°	30°	10°	30°	10°	30°	10°	30°	10°	30°
13.5	11.00															
14.0	11.00			15.6×11.00						14.1×11.00						
16.0	11.00	16.5×10.95	11.00					17.7×9.15		11.00	17.1×10.95	16.2×11.00				
18.0	11.00	10.65	11.00					9.10		19.8×5.00				18.3×9.15		
20.0	9.35	9.85	9.65	20.4×8.50	8.75			4.95		9.25	9.80	9.55	21.0×8.20	8.85		20.4×5.00
22.0	8.05	8.50	8.35	8.20	8.40			4.75		7.95	8.45	8.25	8.00	8.45		4.80
24.0	7.00	7.40	7.25	7.90	7.45	24.3×6.20	4.55			6.90	7.30	7.15	7.65	7.35	24.9×6.15	4.60
26.0	6.10	6.45	6.35	6.90	6.55	5.95	4.35			6.00	6.40	6.25	6.85	6.45	6.00	4.45
28.0	5.35	5.65	5.60	6.10	5.80	5.70	4.20	28.2×3.20	5.25	5.60	5.50	6.05	5.70	5.75	4.25	28.8×3.20
30.0	4.75	5.00	4.95	5.40	5.15	5.45	4.05	3.15	4.65	4.90	4.85	5.35	5.05	5.50	4.10	3.15
32.0	4.20	4.40	4.40	4.80	4.55	5.15	3.90	3.05	4.05	4.30	4.30	4.70	4.45	5.05	3.95	3.10
34.0	3.70	3.90	3.90	4.25	4.05	4.60	3.75	3.00	3.60	3.80	3.80	4.20	3.95	4.50	3.85	3.00
36.0	3.25	3.45	3.45	3.80	3.60	4.10	3.65	2.95	3.15	3.35	3.35	3.70	3.50	4.00	3.65	2.95
38.0	2.90	3.05	3.10	3.40	3.25	3.65	3.35	2.85	2.80	2.95	2.95	3.30	3.10	3.60	3.25	2.90
40.0	2.55	2.70	2.75	3.00	2.90	3.25	3.00	2.80	2.45	2.60	2.60	2.90	2.75	3.20	2.90	2.85
42.0	2.25	2.40	2.45	2.65	2.55	2.90	2.70	2.75	2.15	2.30	2.30	2.60	2.45	2.85	2.55	2.75
44.0	2.00	2.10	2.15	2.35	2.30	2.60	2.40	2.40	1.85	2.00	2.05	2.25	2.15	2.50	2.30	2.70
46.0	1.75	1.85	1.90	2.10	2.05	2.30	2.15	2.55	1.60	1.70	1.80	2.00	1.90	2.25	2.00	2.45
48.0	47.2×1.50	1.50	1.70	1.85	1.80	2.05	1.90	2.25	46.6×1.50	47.5×1.50	1.55	1.75	1.70	1.95	1.80	2.15
50.0			49.5×1.50	1.60	1.60	1.80	1.70	2.00			48.5×1.50	1.50	1.75	1.70	1.55	1.90
52.0				50.7×1.50	51.0×1.50	1.60	1.50	1.80						1.50	50.5×1.50	1.70
54.0						53.0×1.50		1.55								1.50
54.6								1.50								

ブーム長さ(m)	40								43							
	10		16		22		28		10		16		22		28	
	オフセット角度 作業半径(m)		10°	30°	10°	30°	10°	30°	10°	30°	10°	30°	10°	30°	10°	30°
12.4	11.00								13.0×11.00							
14.0	11.00	15.4×10.95	14.5×11.00						11.00			15.1×11.00				
16.0	11.00	10.85	11.00			16.6×9.15			11.00	10.95	11.00		17.2×9.15			
18.0	11.00	10.45	11.00	19.3×8.50	8.90			18.7×5.00	11.00	10.55	11.00	19.9×8.50	9.00		19.3×5.00	
20.0	9.65	10.10	9.95	8.40	8.55			4.85	9.50	10.00	9.80	8.50	8.65		4.90	
22.0	8.35	8.75	8.65	8.05	8.20	23.2×6.20	4.65		8.20	8.65	8.50	8.15	8.30	23.8×6.20	4.70	
24.0	7.30	7.65	7.55	7.70	7.75	6.10	4.45		7.15	7.50	7.40	7.80	7.60	6.15	4.50	
26.0	6.45	6.70	6.65	7.15	6.85	5.80	4.25	27.1×3.25	6.30	6.60	6.50	7.05	6.70	5.90	4.30	27.7×3.25
28.0	5.70	5.95	5.90	6.35	6.10	5.55	4.05	3.20	5.55	5.80	5.75	6.20	5.95	5.60	4.15	3.10
30.0	5.05	5.25	5.25	5.65	5.40	5.30	3.90	3.10	4.90	5.15	5.10	5.50	5.30	5.40	4.00	3.15
32.0	4.50	4.70	4.70	5.05	4.85	5.10	3.75	3.05	4.35	4.55	4.55	4.90	4.70	5.20	3.85	3.05
34.0	4.00	4.20	4.20	4.50	4.35	4.80	3.65	2.95	3.85	4.05	4.05	4.40	4.20	4.70	3.70	2.95
36.0	3.60	3.75	3.80	4.05	3.90	4.30	3.50	2.90	3.45	3.60	3.60	3.90	3.75	4.20	3.55	2.90
38.0	3.25	3.35	3.40	3.65	3.55	3.90	3.40	2.80	3.05	3.20	3.25	3.50	3.40	3.80	3.45	2.85
40.0	2.90	3.00	3.05	3.25	3.20	3.50	3.30	2.75	2.75	2.85	2.90	3.15	3.05	3.40	3.15	2.80
42.0	2.60	2.65	2.75	2.95	2.90	3.15	2.95	2.70	2.45	2.50	2.60	2.80	2.70	3.05	2.80	2.75
44.0	2.30	2.40	2.50	2.65	2.60	2.85	2.70	2.65	2.15	2.25	2.30	2.50	2.45	2.75	2.55	2.70
46.0	45.8×1.85	1.90	2.25	2.35	2.35	2.55	2.45	2.60	1.85	1.95	2.05	2.20	2.20	2.45	2.30	2.65
48.0		46.4×1.80	2.00	2.10	2.10	2.30	2.20	2.50	47.5×1.50	1.50	1.85	1.95	1.95	2.20	2.05	2.35
50.0			1.65	1.85	1.90	2.05	2.00	2.25			1.60	1.75	1.75	1.95	1.85	2.15
52.0			50.7×1.50	51.5×1.50	1.70	1.85	1.80	2.00			50.5×1.50	51.6×1.50	1.55	1.75	1.65	1.90
54.0					53.3×1.50	1.65	1.60	1.80					52.4×1.50	1.50	53.5×1.50	1.70
56.0						55.0×1.50	55.3×1.50	1.60								1.50
57.3								1.50								

※注記は9ページと同じになります。

ブーム長さ(m)	52			
	10		16	
	オフセット角度 作業半径(m)		10°	30°
14.6	11.00			
16.0	11.00	17.6×10.20	16.7×11.00	
18.0	10.75	10.10	11.00	
20.0	9.10	9.60	9.40	21.5×7.10
22.0	7.80	8.30	8.10	7.00
24.0	6.75	7.20	7.00	6.70
26.0	5.85	6.25	6.10	6.40
28.0	5.10	5.45	5.35	5.90
30.0	4.45	4.80	4.70	5.20
32.0	3.90	4.20	4.15	4.60
34.0	3.45	3.65	3.65	4.05
36.0	3.00	3.20	3.20	3.60</

■ ジブ付き主ブーム定格総荷重表



単位: t

ブーム長さ (m)	34								37								
	10		16		22		28		10		16		22		28		
	10°	30°	10°	30°	10°	30°	10°	30°	10°	30°	10°	30°	10°	30°	10°	30°	
7.8	34.60	34.30	34.15	33.50	33.55	32.60	32.90	31.50									
8.0	33.40	33.05	32.90	32.30	32.30	31.40	31.65	30.35	8.4×31.10	8.4×30.75	8.4×30.60	8.4×30.00	8.4×30.05	8.4×29.15	8.4×29.40	8.4×28.15	
9.0	28.20	27.90	27.70	27.20	27.15	26.35	26.50	25.40	28.15	27.85	27.65	27.15	27.10	26.30	26.50	25.35	
10.0	24.20	23.95	23.75	23.30	23.20	22.55	22.60	21.65	24.20	23.90	23.70	23.25	23.20	22.50	22.60	21.60	
12.0	18.65	18.45	18.20	17.85	17.70	17.15	17.10	16.40	18.60	18.40	18.15	17.80	17.65	17.10	17.10	16.35	
14.0	14.90	14.75	14.50	14.20	14.00	13.60	13.45	12.85	14.85	14.70	14.45	14.15	13.95	13.55	13.40	12.80	
16.0	12.25	12.10	11.80	11.60	11.35	11.00	10.80	10.35	12.20	12.05	11.75	11.55	11.30	10.95	10.80	10.30	
18.0	10.25	10.15	9.85	9.65	9.35	9.10	8.85	8.50	10.20	10.05	9.75	9.60	9.30	9.05	8.80	8.40	
20.0	8.70	8.60	8.30	8.15	7.85	7.60	7.35	7.05	8.60	8.50	8.20	8.05	7.80	7.55	7.30	6.95	
22.0	7.45	7.40	7.05	6.95	6.60	6.45	6.10	5.90	7.35	7.30	7.00	6.85	6.55	6.35	6.05	5.80	
24.0	6.45	6.40	6.05	5.95	5.60	5.50	5.15	4.95	6.35	6.30	5.95	5.85	5.55	5.40	5.10	4.85	
26.0	5.60	5.55	5.20	5.15	4.80	4.70	4.30	4.20	5.50	5.45	5.15	5.05	4.70	4.60	4.25	4.10	
28.0	4.90	4.85	4.55	4.50	4.10	4.05	3.55	3.45	4.80	4.75	4.45	4.35	4.00	3.90	3.55	3.45	
30.0	4.20	4.15	3.70	3.65	3.20	3.10	2.60	2.50	4.20	4.15	3.85	3.80	3.45	3.35	2.85	2.75	
32.0	3.8×3.80	3.8×3.75	3.8×3.30	3.8×3.30	3.8×2.80	3.8×2.75	3.8×2.20	3.8×2.15	3.60	3.55	3.15	3.10	2.60	2.55	2.05	1.95	
33.4									3.00	3.00	2.55	2.50	2.05	2.00	33.2×1.50	33.1×1.50	

ブーム長さ (m)	40								43								
	10		16		22		28		10		16		22		28		
	10°	30°	10°	30°	10°	30°	10°	30°	10°	30°	10°	30°	10°	30°	10°	30°	
8.9	28.45	28.15	27.95	27.40	27.45	26.60	26.80	25.65									
9.0	27.95	27.70	27.50	26.95	26.95	26.15	26.35	25.20	9.5×25.75	9.5×25.45	9.5×25.30	9.5×24.75	9.5×24.75	9.5×24.00	9.5×24.20	9.5×23.10	
10.0	24.00	23.75	23.55	23.10	23.05	22.35	22.45	21.45	23.90	23.60	23.45	22.95	22.95	22.20	22.35	21.35	
12.0	18.45	18.20	18.00	17.65	17.50	16.95	16.95	16.20	18.30	18.10	17.85	17.50	17.40	16.80	16.85	16.05	
14.0	14.70	14.50	14.25	14.00	13.80	13.35	13.30	12.65	14.55	14.35	14.15	13.85	13.70	13.25	13.15	12.55	
16.0	12.00	11.85	11.60	11.35	11.15	10.80	10.65	10.15	11.85	11.70	11.45	11.20	11.05	10.65	10.55	10.00	
18.0	10.00	9.90	9.60	9.40	9.15	8.85	8.70	8.25	9.85	9.75	9.45	9.25	9.05	8.70	8.55	8.15	
20.0	8.45	8.35	8.05	7.90	7.60	7.35	7.15	6.80	8.30	8.20	7.90	7.75	7.50	7.20	7.00	6.65	
22.0	7.20	7.10	6.80	6.65	6.40	6.20	5.90	5.65	7.05	6.95	6.65	6.50	6.25	6.05	5.80	5.50	
24.0	6.15	6.10	5.80	5.70	5.40	5.20	4.90	4.70	6.00	5.95	5.65	5.50	5.25	5.05	4.80	4.55	
26.0	5.35	5.25	4.95	4.85	4.55	4.40	4.10	3.90	5.15	5.10	4.80	4.70	4.40	4.25	3.95	3.75	
28.0	4.60	4.55	4.25	4.15	3.85	3.75	3.40	3.25	4.45	4.40	4.10	4.00	3.70	3.55	3.25	3.10	
30.0	4.00	3.95	3.65	3.60	3.25	3.15	2.80	2.70	3.85	3.80	3.50	3.40	3.10	3.00	2.70	2.55	
32.0	3.50	3.45	3.15	3.10	2.65	2.60	2.10	2.00	3.35	3.30	3.00	2.90	2.60	2.50	2.10	1.95	
34.0	2.95	2.90	2.45	2.40	1.95	1.90	33.7×1.50	33.4×1.50	2.85	2.85	2.50	2.40	2.00	1.90	33.8×1.50	33.3×1.50	
36.0	2.20	2.15	1.75	1.70	35.2×1.50	35.1×1.50			2.30	2.25	1.85	1.80	35.5×1.50	35.3×1.50			
38.0									1.70	1.65	37.1×1.50	37.0×1.50					
38.6									1.50	1.50							

- <注>
- 上表に示す定格総荷重は、水平堅土上の定置荷役における値で、転倒荷重の78%以内、および移動式クレーン構造規格で定める前方安定度1.15以上です。
 - 実際に吊り上げられる荷重は、上表の定格総荷重から「主フック+補フック」などの吊り具一切の質量を差し引いた値です。
補フック：フック容量11t、フック質量0.37t
 - 作業半径とは、荷をついた状態での旋回中心から吊り荷の重心までの水平距離です。
 - 表中の○×○は、作業半径m×定格総荷重tを示します。
 - カウンタウエイトの質量は、31.3tです。
 - 作業を行なうときは、必ずサイドフレームを規定位置まで拡張してください。
 - 主ブームに対するジブブームの取り付け角度（オフセット角）は、荷をついた状態の値です。
 - 巻上ロープ掛数と定格総荷重の最大値、フックの質量は下表のとおりです。

フック容量 (t)	フック質量 (t)	定格総荷重の最大値 (t)			
		4本掛	3本掛	2本掛	1本掛
45	0.62	34.6	33	22	—
22	0.60	—	—	22	—

単位: t

ブーム長さ (m)	46								49							
	10		16		22		28		10		16		22		28	
	10°	30°	10°	30°	10°	30°	10°	30°	10°	30°	10°	30°	10°	30°	10°	30°
10.0	23.75	23.50	23.30	22.85	22.80	22.05	22.25	21.20	10.6×21.75	10.6×21.50	10.6×21.30	10.6×20.85	10.6×20.85	10.6×20.15	10.6×20.30	10.6×19.35
12.0	18.15	17.95	17.75	17.35	17.25	16.70	16.75	15.95	18.10	17.85	17.65	17.30	17.20	16.65	16.70	15.90
14.0	14.40	14.25	14.00	13.70	13.55	13.10	13.05	12.40	14.35	14.15	13.95	13.65	13.50	13.00	13.00	12.35
16.0	11.70	11.55	11.35	11.10	10.90	10.50	10.40	9.90	11.65	11.50	11.25	11.00	10.85	10.45	10.35	9.80
18.0	9.70	9.60	9.35	9.10	8.90	8.60	8.45	8.00	9.65	9.50	9.25	9.05	8.85	8.50	8.40	7.90
20.0	8.15	8.05	7.75	7.60	7.35	7.10	6.90	6.50	8.05	7.95	7.70	7.50	7.30	7.00	6.85	6.45
22.0	6.90	6.80	6.50	6.35	6.10	5.90	5.65	5.35	6.80	6.70	6.45	6.30	6.05	5.80	5.60	5.25
24.0	5.85	5.80	5.50	5.35	5.10	4.90	4.65	4.40	5.80	5.70	5.45	5.30	5.05	4.80	4.60	4.30
26.0	5.00	4.95	4.65	4.55	4.25	4.10	3.85	3.60	4.95	4.85	4.55	4.45	4.20	4.00	3.75	3.50
28.0	4.30	4.25	3.95	3.85	3.55	3.40	3.15	2.95	4.20	4.15	3.85	3.75	3.50	3.30	3.05	2.85
30.0	3.70	3.65	3.35	3.25	2.95	2.85	2.55	2.40	3.60	3.55	3.25	3.15	2.85	2.75	2.45	2.30
32.0	3.15	3.10	2.80	2.75	2.45	2.35	2.00	1.80	3.05	3.00	2.70	2.65	2.35	2.25	1.90	1.70
34.0	2.70	2.65	2.35	2.30	1.90	1.80	33.6×1.50	33.0×1.50	2.60	2.55	2.25	2.20	1.85	1.70	33.3×1.50	32.7×1.50
36.0	2.30	2.25	1.85	1.75	35.4×1.50	35.0×1.50			2.20	2.15	1.80	1.70	35.2×1.50	34.7×1.50		
38.0	1.75	1.70	37.2×1.50	37.0×1.50					1.70	1.65	37.2×1.50	36.7×1.50				
38.9	1.50	38.7×1.50							38.8×1.50	38.6×1.50						

ブーム長さ (m)	52			
	10		16	
	10°	30°	10°	30°
10.0	11.1×20.15	11.1×19.90	11.1×19.75	11.1×19.30
12.0	17.95	17.70	17.55	17.15
14.0	14.20	14.00	13.80	13.50
16.0	11.50	11.35	11.10	10.85
18.0	9.50	9.35	9.10	8.90
20.0	7.90	7.80	7.55	7.35
22.0	6.65	6.55	6.30	6.15
24.0	5.65	5.55	5.30	5.15
26.0	4.75	4.70	4.45	4.30
28.0	4.05	4.00	3.70	3.60
30.0	3.45	3.35	3.10	3.00
32.0	2.90	2.85	2.55	2.50
34.0	2.45	2.40	2.10	2.05
36.0	2.05	2.00	1.65	1.55
38.0	1.60	1.55	36.5×1.50	36.2×1.50
38.9	38.4×1.50	38.2×1.50		

※注記は10ページと同じになります。

■クレーンブーム標準構成表

ブーム長さ (m)	13	16	19	22	25	28	31	34	37	40	43	46	49	52	55	58	61
下ブーム (6.5m)	1	1	1	1	1	1	1	1	1	1	1	1	1	1	1	1	1
上ブーム (6.5m)	1	1	1	1	1	1	1	1	1	1	1	1	1	1	1	1	1
3m(B)継ぎ		1	1	1	1	1	1	1	1	1	1	1	1	1	1	1	1
3m 継ぎ		1	2	1	1	2	1	1	1	2	1	1	2	1	2	1	2
6m 継ぎ				1	1	1	1	2	2	1	1	1	2	2	1	2	1
9m 継ぎ							1	1	1	1	1	2	2	2	2	3	3
ジブ装着範囲																	
補助ジブ装着範囲																	

- <注> 1. 上表はブーム構成の代表例を示します。
 2. (3m+3m)の代わりに6m継ぎを、(3m+6m)の代わりに9m継ぎを使用することができます。
 3. タワークレーン→クローラクレーンブーム 52m以上の時の追加継ぎブーム
 ● 52m~58m ブーム=9m×1
 ● 61m ブーム =9m×1+3m×1

■クレーンジブ標準構成表

ジブ長さ (m)	10	16	22	28
ジブ下 (5m)	1	1	1	1
ジブ上 (5m)	1	1	1	1
6m継ぎ		1	2	3

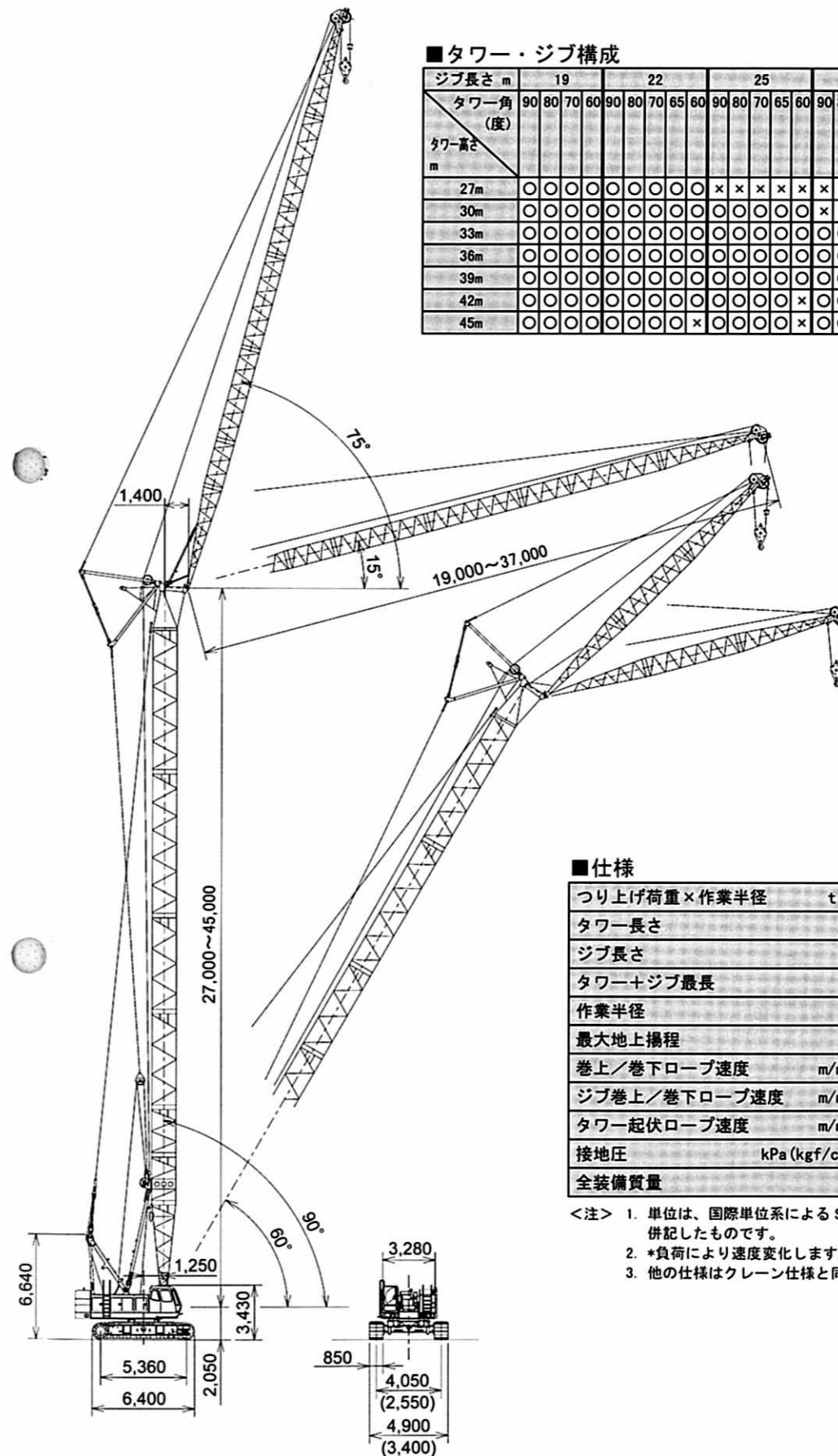
■分解輸送質量および概略寸法(クレーンフロント)

主要部品名	質量(t)	個数	高さ×長さ×幅(m)	備考
本体	34.1	1	3.11×13.2×3.28	Aフレーム、下ブーム、主・起ロープ付き、サイドフレーム、カウンタウエイト、フロート不付き
本体	31.4	1	3.11×7.79×3.28	Aフレーム付き、サイドフレーム、下ブーム、主・起ロープ、カウンタウエイト、フロート不付き
本体(構内輸送)	53.7	1	3.43×13.2×3.40	Aフレーム、下ブーム、主・起ロープ、サイドフレーム付き、カウンタウエイト不付き
サイドフレーム片側	9.75	2	1.11×6.40×0.93	
カウンタウエイトA	8.58	1	0.91×3.48×1.27	
カウンタウエイトB	7.35	1	0.62×3.48×0.96	
カウンタウエイトC	7.17	1	0.53×3.48×1.29	
カウンタウエイトD	8.17	1	0.69×3.48×1.29	
下ブーム	1.19	1	1.81×6.69×1.79	フットピン、ブームジョイントピン付き
上ブーム	1.68	1	1.74×7.04×1.62	ペンダントロープ、フック過巻スイッチ付き
ブームストップ片側	0.09	2	0.15×4.35×0.15	
ブライドル	0.39	1	0.30×1.85×0.63	
3m継ぎブーム	0.43	1	1.73×3.14×1.79	ジョイントピン付き、ペンダントロープ不付き
6m継ぎブーム	0.70	1	1.73×6.14×1.79	ジョイントピン付き、ペンダントロープ不付き
9m継ぎブーム	1.01	1	1.73×9.14×1.79	ジョイントピン付き、ペンダントロープ不付き
下ジブ	0.57	1	1.11×5.12×1.03	フットピン、ジブマスト付き
上ジブ	0.31	1	1.35×5.43×1.01	フック過巻スイッチ付き
6m継ぎジブ	0.18	1	0.93×6.08×1.06	
ジブマスト	0.35	1	0.62×4.80×0.85	
補助ジブ	0.33	1	0.84×1.47×0.94	フック過巻スイッチ付き
90tフック	0.97	1	1.98×0.73×0.45	
45tフック	0.62	1	1.76×0.73×0.36	
22tフック	0.60	1	1.67×0.73×0.36	
11tフック	0.37	1	1.03×0.45×0.45	

- <注> 本体をトレーラなどに搭載する場合は、関係官庁(警察署、国道工事事務所など)の通行許可が必要です。
 また、輸送時の質量と寸法については、関係法規(道路交通法、道路運送車両法、道路法)に従い、事前にご確認ください。

■寸法図

単位:mm



■タワー・ジブ構成

ジブ長さ m	19				22				25				28				31				34				37							
タワー角 (度)	90	80	70	60	90	80	70	65	60	90	80	70	65	60	90	80	70	65	60	90	80	70	65	60	90	80	75	70	90	80	75	70
タワー高さ m																																
27m	○	○	○	○	○	○	○	○	○	○	○	○	○	○	○	○	○	○	○	○	○	○	○	○	○	○	○	○	○	○		
30m	○	○	○	○	○	○	○	○	○	○	○	○	○	○	○	○	○	○	○	○	○	○	○	○	○	○	○	○	○	○		
33m	○	○	○	○	○	○	○	○	○	○	○	○	○	○	○	○	○	○	○	○	○	○	○	○	○	○	○	○	○	○		
36m	○	○	○	○	○	○	○	○	○	○	○	○	○	○	○	○	○	○	○	○	○	○	○	○	○	○	○	○	○	○		
39m	○	○	○	○	○	○	○	○	○	○	○	○	○	○	○	○	○	○	○	○	○	○	○	○	○	○	○	○	○	○		
42m	○	○	○	○	○	○	○	○	○	○	○	○	○	○	○	○	○	○	○	○	○	○	○	○	○	○	○	○	○	○		
45m	○	○	○	○	○	○	○	○	○	○	○	○	○	○	○	○	○	○	○	○	○	○	○	○	○	○	○	○	○	○		

■仕様

つり上げ荷重×作業半径	t×m	15×14.0
タワー長さ	m	27~45
ジブ長さ	m	19~37
タワー+ジブ最長	m	45+37
作業半径	m	8.6~53.0
最大地上揚程	m	78(45mタワー+37mジブ)
巻上/巻下ロープ速度	m/min	*105/60/30
ジブ巻上/巻下ロープ速度	m/min	*30
タワー起伏ロープ速度	m/min	*55
接地圧	kPa (kgf/cm ²)	101 (1.03)
全装備質量	t	99.1(45mタワー+37mジブ時)

- <注> 1. 単位は、国際単位系によるSI単位表示です。()内は、従来の単位表示を併記したものです。
 2. *負荷により速度変化します。
 3. 他の仕様はクレーン仕様と同じです。

()内はクローラ縮小時の寸法です。